

SchöhuberFranchi
— DESIGN FURNITURE —

LIGHT COLLECTION

page	4	CHIARA
page	6	VIENNA
page	8	ROMA
page	10	ISCHIA
page	12	FLORENCE
page	14	MEDITERRANEA
page	16	VITTORIA
page	18	STAR
page	20	DECÓ
page	22	CAMEO
page	24	CLASSICA
page	26	AMALFI
page	28	VERONA
page	30	LIPARI
page	31	FAVIGNANA
page	32	VARIE

La storica dinamicità di Schönhuber Franchi è, ancora una volta, messa al servizio della sua clientela. Col catalogo Light Schönhuber Franchi Design Furniture amplia la propria gamma di sedute in legno per ristoranti e bar con modelli di ottima fattura, dal raffinato design e con prezzi altamente competitivi. La collezione "Light" rappresenta una selezione delle migliori creazioni Schönhuber Franchi Design Furniture dal gusto moderno e contemporaneo, adatte a qualsiasi progetto di arredamento di classe. Le finiture, sia a livello di tessuti che di cromie, sono personalizzabili, consentendo un perfetto incontro tra le personali esigenze del Cliente e l'abilità artigianale del progettista. Come ogni creazione Schönhuber Franchi anche le sedute Light sono garantite dalla certificazione ISO 9001 confermando gli standard qualitativi del leader italiano di forniture alberghiere.

Die übliche Dynamik von Schönhuber Franchi verwandelt sich wieder einmal in eine konkrete Antwort auf die Bedürfnisse der eigenen Kundschaft. Mit dem Katalog Light Schönhuber Franchi möchte sie die Palette der Sitzmöbel aus Holz für Restaurants und Bars mit Modellen von hervorragender Ausführung, angenehmen Designs und konkurrenzfähigen Preisen erweitern. Es handelt sich um eine Auswahl von Modellen in unterschiedlichem Design und Stil, die leicht bei zeitgenössischen Einrichtungen einzusetzen sind. Die Ausstattung kann persönlich gestaltet werden, sei es hinsichtlich der Farben als auch der Textilien. Sowohl der Innenarchitekt als auch der Gaststättenbesitzer können in der neuen Kollektion Light eine moderne und funktionsfähige Palette von Sitzmöbeln für ihr Vorhaben finden. Die Schönhuber Franchi Garantien gelten auch für die Light-Kollektion und sie geben die wahre Sicherheit bei der Zusammenarbeit mit der Nummer eins der italienischen Lieferanten im Hotelgewerbe.

The historically dynamic qualities of Schönhuber Franchi are being offered once again to its clientele. With the Light catalogue, Schönhuber Franchi Design Furniture has expanded its line of wood chairs for restaurants and bars. They have excellent finishes, elegant designs and very competitive prices.

The Light Collection presents some of the best creations from Schönhuber Franchi Design Furniture with their modern styling that adapts to any interior designs of class. The finishing of both fabric and the stains, which can be customized, allow a perfect match between the client's requirements and the craftsmanship of our artisans.

As is every creation from Schönhuber Franchi, the Light seats come with the ISO 9001 certification which once again confirms the quality standards of an leading Italian company in the hotel furniture sector.

Le dynamisme bien connu de Schönhuber Franchi est encore une fois au service de sa clientèle. Avec le catalogue Light, Schönhuber Franchi Design Furniture élargit sa gamme de sièges en bois pour les restaurants et les cafés, et présente des modèles d'excellente facture, au design raffiné et aux prix hautement compétitifs.

La collection Light présente une sélection des meilleures créations Schönhuber Franchi Design Furniture, au goût moderne et contemporain, adaptées à tous les projets d'ameublement de classe. Les finitions, personnalisables au niveau des tissus et des tonalités, permettent une alliance parfaite entre les exigences du Client et l'habileté artisanale du concepteur. Comme toutes les créations Schönhuber Franchi, les sièges Light sont garantis par la certification ISO 9001, confirmant les normes de qualité du leader italien dans le secteur des fournitures hôtelières.

dimensions



D 43 cm



W 48 cm



OH 89 cm



SH 45 cm

package



S 0,35 mc 2 pcs

tessuto/fabric
requirement



100 cm



description

Sedia con struttura in faggio con giunti a tenone e mortasa, schienale imbottito con schiuma di poliuretano CHMR densità 25/40 kg/m³, sedile imbottito con schiuma di poliuretano CHMR densità 25/40 kg/m³, pannello sedile in particelle di legno, pannello schienale in multistrato di pioppo curvato, verniciatura poliuteranica ad alta resistenza, completa di versione con braccioli.

Stuhl aus Esche mit Zapfen- und Schlitzverbindungen, mit gepolsteter Rückenlehne aus Polyurethanschaum CHMR der Dichte von 25/40 kg/m³, mit gepolstetem Sitz aus Polyurethanschaum CHMR der Dichte von 25/40 kg/m³, Sitzpaneel aus Holzteilen, Rückenlehnepaneel aus mehrschichtigem gebogenem Pappelholz, widerstandsfähige poliuteranica-Lackierung, Ausführung auch mit Armlehnen.

Chair with beechwood structure, mortise and tenon joints, back padded with polyurethane foam (CHMR) with a density of 25/40 kg/m³, seat padded with polyurethane foam (CHMR) with a density of 25/40 kg/m³, particle board seat panel, bent poplar plywood back panel, highly resistant poliuteranica finish. Available with arms.

Chaise structure en frêne avec assemblage par tenon et mortaise, dossier rembourré mousse de polyuréthane CHMR densité 25/40 kg/m³, mousse assise polyuréthane CHMR densité 25/40 kg/m³, coque en particules de bois, dossier multiplis de peuplier courbe, coloris poliuteranica à haute résistance, disponible en version avec accoudoirs.



dimensions



S D 54 cm
SB D 54 cm
SG D 58 cm



S W 52 cm
SB W 52 cm
SG W 44 cm



S OH 85 cm
SB OH 85 cm
SG OH 108 cm

package



S 0,24 mc 2 pcs
SB 0,24 mc 1 pc
SG 0,27 mc 1 pc

tessuto/fabric
requirement



25 cm



S SH 45 cm
SB SH 45 cm
SG SH 74 cm



VIENNA S



VIENNA SB



VIENNA SG

description

Sedia con struttura in faggio con giunti a tenone e mortasa, pannello schienale in faggio massello curvato fissato con giunti a pettine e tasselli sulle gambe posteriori, sedile imbottito con schiuma di poliuretano CHMR densità 25/40 kg/m³, pannello sedile in particelle di legno, verniciatura poliuretanica ad alta resistenza. Dotata di versione con braccioli e completa di sgabello bar.

Stuhl aus Buchenholz mit Zapfen- und Schlitzverbindungen und mit einer Rückenlehne aus einem gebogenen massiven Buchenpaneel, die mit kammförmigen Verbindungen und Einsatzstücken an den Hinterbeinen befestigt ist. Die Sitzfläche ist mit Polyurethanschaum CHMR der Dichte von 25/40 kg/m³ gepolstert, auf einem Sitzpaneel aus Holzteilen; widerstandsfähige Polyurethan-Lackierung. Auch mit Armlehnen und als Barhocker erhältlich.

Chair with beechwood structure, mortise and tenon joints, back panel in bent solid beech fixed with finger and dowel joints onto the back legs, seat padded with polyurethane foam (CHMR) with a density of 25/40 kg/m³, particle board seat panel, highly resistant polyurethane finish. Available with arms and barstool version.

Chaise structure en hêtre avec assemblage par tenon-mortaise. Dossier en hêtre massif courbe fixé à l'aide de à coins à épeigne joints sur le piètement postérieur. Mousse assise polyuréthane CHMR densité 25/40 kg/m³, coque en particules de bois, coloris polyuréthane à haute résistance. Disponible en version avec accoudoirs et complétée d'un tabouret de bar.



VIENNA S

dimensions



SI-B D 65 cm
SF D 65 cm
SI D 65 cm



SI-B W 49 cm
SF W 49 cm
SI W 49 cm



SI-B OH 100 cm
SF OH 100 cm
SI OH 100 cm

package



SI-B 0,34 mc 1 pc
SF 0,34 mc 2 pcs
SI 0,34 mc 2 pcs

tessuto/fabric
requirement

50 cm
SF 29 cm



SI-B SH 45 cm
SF SH 45 cm
SI SH 45 cm



ROMA SI-B



ROMA SF



ROMA SI-B

description

Sedia con struttura in faggio con giunti a tenone e mortasa, schienale imbottito con schiuma di poliuretano CHMR densità 25/40 kg/m³, sedile imbottito con schiuma di poliuretano CHMR densità 25/40 kg/m³, pannello sedile in particelle di legno, pannello schienale in multistrato di pioppo curvato, verniciatura poliuretana ad alta resistenza, completa di versione con braccioli e schienale con stecche di faggio verticali.

Stuhl aus Buchenholz mit Zapfen- und Schlitzverbindungen, mit gepolsterter Rückenlehne aus Polyurethanschaum CHMR der Dichte von 25/40 kg/m³, mit Sitzpolsterung aus Polyurethanschaum CHMR der Dichte von 25/40 kg/m³, Sitzpaneel aus Holzteilen, Rückenpaneel aus mehrschichtigem gebogenem Pappelholz, widerstandsfähige Polyurethan-Lackierung, auch als Ausführung mit Armlehnen und Rückenlehne aus senkrechtverlaufenden Buchenholzstäben.

Chair with beechwood structure, mortise and tenon joints, back padded with polyurethane foam (CHMR) with a density of 25/40 kg/m³, seat padded with polyurethane foam (CHMR) with a density of 25/40 kg/m³, particle board seat panel, bent poplar plywood back panel, highly resistant polyurethane finish. Available with arms and back in vertical slats in beechwood.

Chaise structure en hêtre avec assemblage par tenon et mortaise, mousse dossier en polyuréthane CHMR densité 25/40 kg/m³, mousse assise polyuréthane CHMR densité 25/40 kg/m³, coque en particules de bois, dossier en peuplier multiplis courbe, coloris polyuréthane à haute résistance, disponible en version avec accoudoirs et dossier avec lattes verticales en hêtre.



dimensions



S D 63 cm
SB D 63 cm



S W 44 cm
SB W 44 cm



S OH 96 cm
SB OH 96 cm



S SH 45 cm
SB SH 46 cm



package
SI 0,30 mc 2 pcs
SB 0,30 mc 1 pc



tessuto/fabric
requirement
28 cm



ISCHIA S



ISCHIA S



ISCHIA SB

description

Sedia con struttura in faggio con giunti a tenone e mortasa, schienale con stecche di faggio curvato, sedile imbottito con schiuma di poliuretano CHMR densità 25/40 kg/m³, pannello sedile in particelle di legno, verniciatura poliuretanica ad alta resistenza, completa di versione con braccioli.

Chair with beechwood structure, mortise and tenon joints, back with bent slats in beech, seat padded with polyurethane foam (CHMR) with a density of 25/40 kg/m³, particle board seat panel, highly resistant polyurethane finish. Available with arms.

Stuhl aus Buchenholz mit Zapfen- und Schlitzverbindungen, Rückenlehne mit gebogenen Buchenstäben, Sitzpolsterung aus Poliuretanschaum CHMR der Dichte von 25/40 kg/m³, Sitzpaneel aus Holzteilen, widerstandsfähige Polyurethan-Lackierung, auch als Ausführung mit Armlehnen.

Chaise structure en hêtre avec assemblage par tenon et mortaise, dossier avec lattes en hêtre courbe, mousse assise polyuréthane CHMR densité 25/40 kg/m³, coque en particules de bois, coloris polyuréthane à haute résistance, disponible en version avec accoudoirs.



dimensions

S D 65 cm
SB D 65 cmS W 47 cm
SB W 47 cmS OH 98 cm
SB OH 98 cmS SH 47,5 cm
SB SH 47,5 cm

package

S 0,30 mc 2 pcs
SB 0,30 mc 1 pctessuto/fabric
requirement

35 cm



FLORENCE S



FLORENCE S



FLORENCE SB

description

Sedia con struttura in faggio con giunti a tenone e mortasa, schienale con stecche di faggio curvato, sedile imbottito con schiuma di poliuretano CHMR densità 25/40 kg/m³, pannello sedile in particelle di legno, verniciatura poliuretana ad alta resistenza, completa di versione con braccioli. Con sovrapprezzo e tempi di consegna da concordare disponibile anche la versione con struttura in frassino, ideale per finiture wengé o décapé.

Stuhl aus Buchenholz mit Zapfen- und Schlitzverbindungen, Rückenlehne mit gebogenen Buchenholzstäben, Sitzpolsterung aus Polyurethanschaum CHMR der Dichte von 25/40 kg/m³, Sitzpaneel aus Holzteilen, widerstandsfähige Polyurethan-Lackierung, Ausführung auch mit Armlehnen. Mit Aufpreis und zu vereinbarenden Lieferungszeiten auch in der Ausführung aus Esche erhältlich, ideal bei den Ausstattungen Wengé oder Décapé.

Chair with beechwood structure, mortise and tenon joints, back with bent slats in beech, seat padded with polyurethane foam (CHMR) with a density of 25/40 kg/m³, particle board seat panel, highly resistant polyurethane finish, available with arms. This model is also available with a structure in ash, ideal for wengé and décapé finishes: prices and delivery times to be agreed upon.

Chaise structure en hêtre avec assemblage par tenon et mortaise, dossier avec lattes en hêtre courbe, mousse assise polyuréthane CHMR densité 25/40 kg/m³, coque en particules de bois, coloris polyuréthane à haute résistance, disponible en version avec accoudoirs. Majoration de prix et délais de livraison à convenir pour la version structure en frêne, idéale pour les finitions wengé ou décapé.



FLORENCE S

dimensions



SI D 65 cm
SI-B D 65 cm



SI W 48 cm
SI-B W 48 cm



SI OH 94 cm
SI-B OH 94 cm

package



SI 0,31 mc 2 pcs
SI-B 0,31 mc 1 pc

tessuto/fabric
requirement

60 cm



SI SH 47 cm
SI-B SH 47 cm



MEDITERRANEA SI



MEDITERRANEA SI



MEDITERRANEA SI-B

description

Sedia con struttura in faggio con giunti a tenone e mortasa, schienale imbottito con schiuma di poliuretano CHMR densità 25/40 kg/m³, sedile imbottito con schiuma di poliuretano CHMR densità 25/40 kg/m³, pannello sedile in particelle di legno, pannello schienale in multistrato di pioppo curvato, verniciatura poliuretanica ad alta resistenza, completa di versione con braccioli.

Stuhl aus Buchenholz mit Zapfen- und Schlitzverbindungen mit gepolsterter Rückenlehne aus Polyurethanschaum CHMR der Dichte von 25/40 kg/m³, Sitzpolsterung aus Polyurethanschaum CHMR der Dichte von 25/40 kg/m³, Sitzpaneel aus Holzteilen, Rückenlehne aus mehrschichtigem gebogenem Pappelholz, widerstandsfähige Polyurethan-Lackierung, auch als Ausführung mit Armlehnen.

Chair with beechwood structure, mortise and tenon joints, back padded with polyurethane foam (CHMR) with a density of 25/40 kg/m³, seat padded with polyurethane foam (CHMR) with a density of 25/40 kg/m³, particle board seat panel, bent poplar plywood back panel, highly resistant polyurethane finish. Available with arms.

Chaise structure en hêtre avec assemblage par tenon et mortaise, dossier mousse de polyuréthane CHMR densité 25/40 kg/m³, mousse assise polyuréthane CHMR densité 25/40 kg/m³, coque en particules de bois, dossier multiplis en peuplier courbe, coloris polyuréthane à haute résistance, disponible en version avec accoudoirs.



dimensions



S D 69 cm



S W 50 cm



S OH 100 cm



S SH 45 cm

package



S 0,39 mc 1 pc

tessuto/fabric
requirement

100 cm



VITTORIA S



VITTORIA S



VITTORIA S

description

Sedia imbottita con struttura in faggio con giunti a tenone e mortasa, schienale e sedile imbottiti con schiuma di poliuretano CHMR densità variabile 25/40 kg/m³, pannello sedile in multistrato di pioppo e cinghie elastiche, verniciatura poliuretana ad alta resistenza. Realizzabile la versione impilabile su richiesta.

Gepolsterter Stuhl aus Buchenholz mit Zapfen- und Schlitzverbindungen, mit gepolsterter Rückenlehne und Sitz aus Polyurethanschaum CHMR der variablen Dichte von 25/40 kg/m³. Sitzpaneel aus mehrschichtigem gebogenem Pappelholz und elastischen Riemen, widerstandsfähige Polyurethan-Lackierung. Auf Anfrage auch in der stapelbaren Ausführung.

Chair with beechwood structure, mortise and tenon joints, back and seat padded with polyurethane foam (CHMR) with a density of 25/40 kg/m³, bent plywood seat panel with woven elastic strips, highly resistant polyurethane finish. Stackable version available upon request.

Chaise rembourrée mousse structure en hêtre avec assemblage par tenon et mortaise, dossier et siège mousse polyuréthane CHMR densité variable 25/40 kg/m³, coque multiplis en peuplier et courroies élastiques, coloris polyuréthane à haute résistance. Version empilable réalisée à la demande.



VITTORIA S

dimensions



S D 63 cm
SB D 63 cm



S W 50 cm
SB W 50 cm



S OH 102 cm
SB OH 102 cm



S SH 46 cm
SB SH 46 cm



package
S 0,32 mc 2 pcs
SB 0,32 mc 1 pc

tessuto/fabric
requirement



35 cm



STAR S



STAR S



STAR SB

description

Sedia moderna con struttura di faggio con giunti a tenone e mortasa, schienale in doppio multistrato di faggio iniettato all'interno con schiuma a freddo. Sedile con pannello di multistrato di faggio ed imbottitura con schiuma di poliuretano CHMR densità 25/40 kg/m³. Verniciatura poliuretanica ad alta resistenza. Versione anche con braccioli.

Moderner Stuhl aus Buche mit Zapfen- und Schlitzverbindungen. Rückenlehnepaneel aus doppeltem mehrschichtigem Buchenholz mit darin kalteingespritztem Schaum. Sitzpaneel aus mehrschichtigem Buchenholz und mit Polsterung aus Polyurethanschaum CHMR der Dichte von 25/40 kg/m³. Widerstandsfähige Polyurethan-Lackierung. Ausführung auch mit Armlehnen.

Modern chair with beechwood structure, mortise and tenon joints, back with double beech plywood layers with inside injected foam interior. Beech plywood seat panel and padded with polyurethane foam (CHMR) with a density of 25/40 kg/m³, highly resistant polyurethane finish. Available with arms.

Chaise moderne structure hêtre avec assemblage par tenon et mortaise, dossier double multiplis en hêtre injecté de mousse. Siège coque multiplis en hêtre et garniture mousse polyuréthane CHMR densité 25/40 kg/m³. Coloris polyuréthane à haute résistance. Existe en version avec accoudoirs.



STAR S

dimensions

S D 44 cm
SB D 44 cmS W 48 cm
SB W 48 cmS OH 102 cm
SB OH 102 cmS SH 47 cm
SB SH 47 cm

package

S 0,34 mc 2 pcs
SB 0,34 mc 1 pctessuto/fabric
requirement

67 cm



DECÓ S



DECÓ S



DECÓ SB



description

Sedia classica con struttura in faggio con giunti a tenone e mortasa, schienale in faggio curvato imbottito con schiuma di poliuretano CHMR densità variabile 25/40 kg/m³, pannello sedile in particelle di legno, pannello schienale in multistrati di pioppo, verniciatura poliuretana ad alta resistenza. Su richiesta disponibile anche la versione impilabile e con braccioli.

Klassischer Stuhl aus Buchenholz mit Zapfen- und Schlitzverbindungen, Rückenlehne aus gebogenem Buchenholz, mit Polsterung aus Polyurethanschaum CHMR der Dichte von 25/40 kg/m³, Sitzpaneel aus Holzteilen, Rückenlehnepaneel aus mehrschichtigem gebogenem Pappelholz, widerstandsfähige Polyurethan-Lackierung. Auf Anfrage auch in der stapelbaren Ausführung und mit Armlehnen.

Classic chair with beechwood structure, mortise and tenon joints, back in bent beechwood, padded with polyurethane foam (CHMR) with a density of 25/40 kg/m³, particle board seat panel, poplar plywood back panel, highly resistant polyurethane finish. Available with arms and in a stackable version upon request.

Chaise classique structure en hêtre avec assemblage par tenon et mortaise, dossier en hêtre courbe, mousse polyuréthane CHMR densité variable 25/40 kg/m³, coque en particules de bois, dossier multiplis de peuplier, coloris polyuréthane à haute résistance. Version empilable et avec accoudoirs réalisée à la demande.

dimensions



SI D 64 cm
SB D 64 cm



SI W 55 cm
SB W 55 cm



SI OH 100 m
SB OH 100 m

package



SI 1 mc 2 pcs
SB 1 mc 1 pc

tessuto/fabric
requirement

70 cm



SI SH 48 cm
SB SH 48 cm



CAMEO S



CAMEO SI



CAMEO SB

description

Sedia classica a medaglione, struttura in faggio con giunti a tenone e mortasa, schienale in faggio curvato, imbottitura schienale sul fusto con schiuma di poliuretano CHMR densità 25/40 kg/m³, pannello sedile in particelle di legno, imbottitura sedile 25/40 kg/m³ con schiuma poliuretana CHMR, verniciatura poliuretana ad alta resistenza, disponibile di serie sia con braccioli che nella versione impilabile.

Klassischer medaillonförmiger Stuhl aus Buchenholz mit Zapfen- und Schlitzverbindungen, Rückenlehne aus gebogenem Buchenholz, Rückenpolster aus Polyurethanschaum CHMR der Dichte von 25/40 kg/m³ am Rahmen, Sitzpaneel aus Holzteilen, mit Sitzpolsterung aus Polyurethanschaum CHMR der Dichte von 25/40 kg/m³, widerstandsfähige Polyurethan-Lackierung, serienmäßig erhältlich, sowohl mit Armlehnen als auch in der stapelbaren Ausführung.

Classic medallion chair with beechwood structure, mortise and tenon joints, back in bent beech, frame back padded with polyurethane foam (CHMR) with a density of 25/40 kg/m³, particle board seat panel, seat padded with polyurethane foam (CHMR) with a density of 25/40 kg/m³, highly resistant polyurethane finish, also available with arms and in a stackable version.

Chaise classique en médaillon, structure en hêtre avec assemblage par tenon et mortaise, dossier en hêtre courbe, rembourrage dossier sur la coque avec mousse de polyuréthane CHMR densité 25/40 kg/m³, coque en particules de bois, rembourrage siège 25/40 kg/m³ avec mousse polyuréthane CHMR, coloris polyuréthane à haute résistance, disponible de série, avec accoudoirs et dans la version empilable.



dimensions



S D 73 cm
SB D 73 cm



S W 50 cm
SB W 50 cm



S OH 98 cm
SB OH 98 cm

package



SI 0,40 mc 2 pcs
SB 0,40 mc 1 pc

tessuto/fabric
requirement



62 cm



S SH 45 cm
SB SH 45 cm



CLASSICA S



CLASSICA S



CLASSICA SB

description

Sedia classica con struttura di faggio con giunti a tenone e mortasa, schienale parte in massello di faggio decorato e parte imbottita. Imbottiture con schiume di poliuretano CHMR con densità variabile 25/40 kg/m³, verniciatura poliuretanica ad alta resistenza, disponibile con braccioli.

Klassischer Stuhl aus Buchenholz mit Zapfen- und Schlitzverbindungen, Rückenlehne teils aus dekoriertem Massivbuchenholz und teils gepolstert. Polster aus Polyurethanschaum CHMR der Dichte von 25/40 kg/m³, widerstandsfähige Polyurethan-Lackierung, mit Armlehnen erhältlich.

Classic chair with beechwood structure, mortise and tenon joints, back in solid beech with decoration and padding in polyurethane foam (CHMR) with a density of 25/40 kg/m³, highly resistant polyurethane finish. Available with arms.

Chaise classique structure en hêtre avec assemblage par tenon et mortaise, dossier en partie en hêtre massif décoré et en partie rembourré. Rembourrage mousses de polyuréthane CHMR avec densité variable 25/40 kg/m³, coloris polyuréthane à haute résistance, disponible avec accoudoirs.



dimensions



D 66 cm



W 51 cm



OH 102 cm



SH 50 cm

package



S 0,37 mc 2 pcs
SB 0,37 mc 1 pc

tessuto/fabric
requirement



71 cm



AMALFI S



AMALFI S



AMALFI SB

description

Sedia con struttura in frassino con giunti a tenone e mortasa, schienale imbottito con schiuma di poliuretano CHMR densità 25/40 kg/m³, sedile imbottito con schiuma di poliuretano CHMR densità 25/40 kg/m³, pannello sedile in particelle di legno, pannello schienale in multistrato di pino curvato, verniciatura décapé ad alta resistenza, completa di versione con braccioli.

Stuhl aus Esche mit Zapfen- und Schlitzverbindungen, mit gepolsteter Rückenlehne aus Polyurethanschaum CHMR der Dichte von 25/40 kg/m³, mit gepolstem Sitz aus Polyurethanschaum CHMR der Dichte von 25/40 kg/m³, Sitzpaneel aus Holzteilen, Rückenlehnepaneel aus mehrschichtigem gebogenem Pappelholz, widerstandsfähige Décapé-Lackierung, Ausführung auch mit Armlehnen.

Chair with ash wood structure, mortise and tenon joints, back padded with polyurethane foam (CHMR) with a density of 25/40 kg/m³, seat padded with polyurethane foam (CHMR) with a density of 25/40 kg/m³, particle board seat panel, bent poplar plywood back panel, highly resistant décapé finish. Available with arms.

Chaise structure en frêne avec assemblage par tenon et mortaise, dossier rembourré mousse de polyuréthane CHMR densité 25/40 kg/m³, mousse assise polyuréthane CHMR densité 25/40 kg/m³, coque en particules de bois, dossier multiplis de peuplier courbe, coloris décapé à haute résistance, disponible en version avec accoudoirs.



AMALFI S

dimensions



S D 63 cm
SB D 63 cm



S W 51 cm
SB W 51 cm



S OH 102 cm
SB OH 102 cm

package



S 1,04 mc 2 pcs
SB 1,04 mc 1 pc

tessuto/fabric
requirement



30 cm



VERONA S



VERONA S



VERONA SB

description

Sedia con struttura in frassino con giunti a tenone e mortasa, schienale in multistrato curvato di frassino decorato, sedile imbottito con schiuma di poliuretano CHMR densità 25/40 kg/m³, pannello sedile in particelle di legno, pannello schienale in multistrato di frassino curvato, verniciatura décapé ad alta resistenza, completa di versione con braccioli.

Stuhl aus Esche mit Zapfen- und Schlitzverbindungen, Rückenlehnepaneel aus mehrschichtigem gebogenem dekoriertem Eschenholz, mit gepolstertem Sitz aus Polyurethanschaum CHMR der Dichte von 25/40 kg/m³, Sitzpaneel aus Holzteilen, Rückenlehnepaneel aus mehrschichtigem gebogenem esche, widerstandsfähige Décapé-Lackierung Ausführung auch mit Armlehnen.

Chair with ash wood structure, mortise and tenon joints, back in bent ash plywood with decoration, seat padded with polyurethane foam (CHMR) with a density of 25/40 kg/m³, particle board seat panel, bent ash plywood back panel, highly resistant décapé finish. Available with arms.

Chaise structure en frêne avec assemblage par tenon et mortaise, dossier en multiplis courbe de frêne décoré, mousse assise polyuréthane CHMR densité 25/40 kg/m³, coque en particules de bois, dossier en multiplis de frêne courbe, coloris décapé à haute résistance, disponible dans la version avec accoudoirs.



VERONA S

dimensions



D 80 cm

W 80 cm

OH 75 cm



description

Tavolo a quattro gambe. Struttura in faggio massello, gambe sezione 70x70, top in multistrato impiallacciato faggio a filo della struttura, giunti a tenone e mortasa. Sulla struttura del piano giunti a pettine e tasselli. Rinforzo antitorsione mediante gattelli rinforzati con tirafondi. Verniciatura poliuretanica a spruzzo. Imballo in cartoni e nylon a bollicine. Dimensioni standard cm.80x80x75. Possibilità di personalizzazione delle dimensioni.

Vierbeiniger Tisch aus massivem Buchenholz, Beinabstand 70x70, mehrschichtige Tischplatte in Buche furniert mit Zapfen- und Schlitzverbindungen. Tischfläche kammförmig verdübelt. Torsionsverhinderung durch Verstärkungen und große Holzschrauben. Spritzlackierung aus Polyurethan. Verpackung in Kartons und Nylon mit Luftkammern. Standardgröße cm.80x80x75. Es besteht die Möglichkeit Größen auf Wunsch anzupassen.

Table with four legs. Solid beech structure, 70x70 section legs, plywood top with beech veneer, mortise and tenon joints flush with outer edges. Top with finger and dowel joints. Anti-warping via lag screws reinforced with anchor bolts. Polyurethane spray finish. Packed in a box with nylon bubble-wrap. Standard size 80x80x75 cm. Different sizes may be requested.

Table à quatre pieds. Structure en hêtre massif, pieds section 70x70, plateau multiplis plaqué hêtre à l'aplomb de la structure, assemblage par tenon-mortaise. Coins à peignes joints sur le piétement. Renfort anti-torsion avec des chantignoles renforcées par des tire-fonds. Coloris polyuréthane pulvérisé. Emballage en cartons et nylon à bulles. Dimensions standard 80x80x75 cm. Possibilité de personnaliser les dimensions.

dimensions

varie misure
various sizesvarie misure
various sizes

OH 75 cm



description

Tavolo a gamba centrale realizzata in faggio massello dim. 10x10x72 cm., piastra di base in acciaio verniciato a polveri epossidiche color metallizzato spessore 1 cm, vitone passante filettato a tutta altezza, piastra di acciaio verniciato a caldo per sostegno top. Top in mdf impiallacciato faggio spessore 30 mm e bordo legno spessore 2 mm. Verniciatura poliuretanica a spruzzo. Imballo in cartone, polistirolo e nylon. Tavolo fornito smontato completo di tutti gli accessori di fissaggio. Dimensioni piastra base 49x49 cm per top fino a 100 cm di dim. Dimensioni piastra base 60x60 cm. per top oltre 100 cm di dim. Top vari da 60x60, 80x80, 90x90, diam.90, diam.120, diam.130, rettangolare 120x80 cm. Possibilità di personalizzazione delle dimensioni del top e delle finiture.

Tisch aus Buchenholz mit zentralem Standbein, Größe 10x10x72 cm., Grundplatte 1-cm aus Epoxy-staub dickem metallfarbig lackiertem Stahl, große durchgehende Schraube mit Gewinde, warmlackierte Stahlplatte zwecks besserem Halt des oberen Teils. Oberfläche aus Buchenholz furniert, Dicke 30 mm, Oberfläche in holzfurnier 2 mm. Spritzlackierung aus Polyurethan. Verpackung in Kartons, Styropor und Nylon. Der Tisch wird zerlegt mit allen notwendigen Montageteilen geliefert. Größe der Grundplatte 49x49 cm für Tischplatten bis zu 100 cm. Größe der Grundplatte 60x60 cm bei Tischplatten über 100 cm. Unterschiedliche Tischplattengrößen 60x60, 80x80, 90x90, Durchmesser 90, Durchmesser 120, Durchmesser 130, rechteckig 120x80 cm. Tischfläche und holzart in grosse und farbe variabel.

Table with central leg in solid beech. Size 10x10x72 cm. Base: 1 cm plate in metal colour (powder epoxy) paint with large full-height screw. Hot-sprayed steel plate tabletop support. Top in mdf beech veneer, 30 mm thick, wooden edge thickness 2 mm. Polyurethane spray finish. Packed in box, polystyrene and nylon. Table delivered dismantled with all necessary fixing accessories. Base plate size, 49x49 for tops up to 100 cm. Base plate size, 60x60 cm for tops over 100 cm in size. Various sizes available: 60x60, 80x80, 90x90, diam.90, diam.120, diam.130, rectangular 120x80 cm. Possibility of personalizing the dimensions of the top or the finishings.

Table à pied central réalisée en hêtre massif dim. 10x10x72 cm., piétement en acier peinture poudres époxydes couleur métallisée épaisseur 1 cm, goujon fileté sur toute la hauteur, poutre porteuse en acier peint à chaud pour le support du plateau. Plateau en MDF plaqué épaisseur 30 mm, chants bois massif épaisseur 2 mm. Coloris polyuréthane pulvérisé. Emballage en carton, polystyrène et nylon. Table livrée démontée avec tous les accessoires de fixation. Dimensions de la poutre porteuse 49x49 cm pour un plateau jusqu'à 100 cm de dim. Dimensions de la poutre porteuse 60x60 cm. pour un plateau de plus de 100 cm de dim. Plateaux divers de 60x60, 80x80, 90x90, diam.90, diam.120, diam.130, rectangulaire 120x80 cm. Possibilité de personnaliser les dimensions et les finitions des plateaux de tables.

code	type	floor		
R	NYLON NERO NYLON MARRONE BLACK NYLON BROWN NYLON NYLON SCHWARZ NYLON BRAUN NYLON NOIR NYLON MARRON	CERAMICA E PIASTRELLE CERAMIC AND TILED FLOOR KERAMIC UND FLIESEN CERAMIQUE ET CARREAUX		 H 4 mm
PM	METALLO NICHELATO NIKEL PLATED METAL METALL VERNICKELT METAL NICKELE	MOQUETTE CARPET TEPPICHBODEN MOQUETTE		 H 3 mm
PC	PLASTICA NERA E PLASTICA MARRONE BLACK AND BROWN PLASTIC KUNSTOFF SCHWARZ UND KUNSTOFF BRAUN PLASTIQUE NOIR ET PLASTIQUE MARRON	CERAMICA E PIASTRELLE CERAMIC AND TILED FLOOR KERAMIC UND FLIESEN CERAMIQUE ET CARREAUX		 H 5 mm
PK	PLASTICA NERA E METALLO NICHELATO BLACK PLASTIC AND NIKEL PLATED METAL KUNSTOFF SCHWARZ UND METALL VERNICKELT PLASTIQUE NOIR ET METAL NICKELE	MOQUETTE CARPET TEPPICHBODEN MOQUETTE		 H 9 mm
PS	PLASTICA MARRONE E NYLON MARRONE BROWN PLASTIC AND BROWN NYLON KUNSTOFF BRAUN UND NYLON BRAUN PLASTIQUE MARRON ET NYLON MARRON	CERAMICA E PIASTRELLE CERAMIC AND TILED FLOOR KERAMIC UND FLIESEN CERAMIQUE ET CARREAUX		 H 10 mm
PL	PLASTICA MARRONE E FELTRO BROWN PLASTIC AND FELT KUNSTOFF BRAUN UND FILZ PLASTIQUE MARRON ET FEUTRE	LEGNO PARQUET PARKETT BOIS		 H 8 mm

Schönhuber Franchi S.p.A. vanta un'esperienza unica nel settore dell'arredamento e nella fornitura di complementi per la tavola di importanti alberghi e ristoranti. Da oltre cento anni la famiglia Franchi gestisce questa azienda con grande professionalità e cura di intenti. Nel settore dell'arredamento Schönhuber Franchi si avvale dell'importante collaborazione di designer di fama internazionale proponendo creazioni dalla forte personalità per uno stile ricercato e originale. Oltre al design, ogni realizzazione è in grado di garantire elevati standard di qualità: attraverso la certificazione ISO 9001 ogni processo è monitorato e seguito nel dettaglio. Presso il laboratorio di prove del CATAS, il maggior Istituto Italiano di ricerca e sviluppo per il settore legno e arredo, hanno luogo tutti i test meccanici e di resistenza al fuoco. Esperti artigiani si occupano, invece, di assicurare la massima qualità nel processo di finitura. Perché ogni prodotto Schönhuber Franchi è una garanzia.

Die Firma Schönhuber Franchi S.p.A. erfreut sich einer einzigartigen Erfahrung im Einrichtungsbereich und in der Belieferung von Tafelgegenständen in den Hotels und Restaurants in Italien. Seit über 100 Jahren leiten der Geschäftsinhaber und seine Familie diese Firma auf professionelle Art mit umfangreichen Kenntnissen und relevanten Informationen. Im Einrichtungssektor wird jedes einzelne Stück von erfahrenen international anerkannten Designern geplant und der Betrieb ist aufrichtig um die Sorgfalt in der Fertigung, in den Details und in der endgültigen Qualität bemüht. Alle mechanischen Prüfungen und Feuertests werden nämlich auf den hergestellten Produkten durchgeführt. Im Prüflabor des CATAS werden alle Tests genauestens durchgeführt. Dank auch der ISO-9001-Zertifizierung, über die der Betrieb verfügt, wird jede einzelne im inneren wie auch im äußeren Bereich des Betriebs durchgeführte Arbeit ständig überwacht. Es wurden außerdem erfahrene Handwerker ausgewählt, um einen Qualitäts- und Fertigungsstandard zu bewahren, der in der Tradition der Firma Schönhuber Franchi steht.

Tutte le misure e i pesi indicati sono soggetti alle variazioni usuali nella produzione delle sedute in legno.

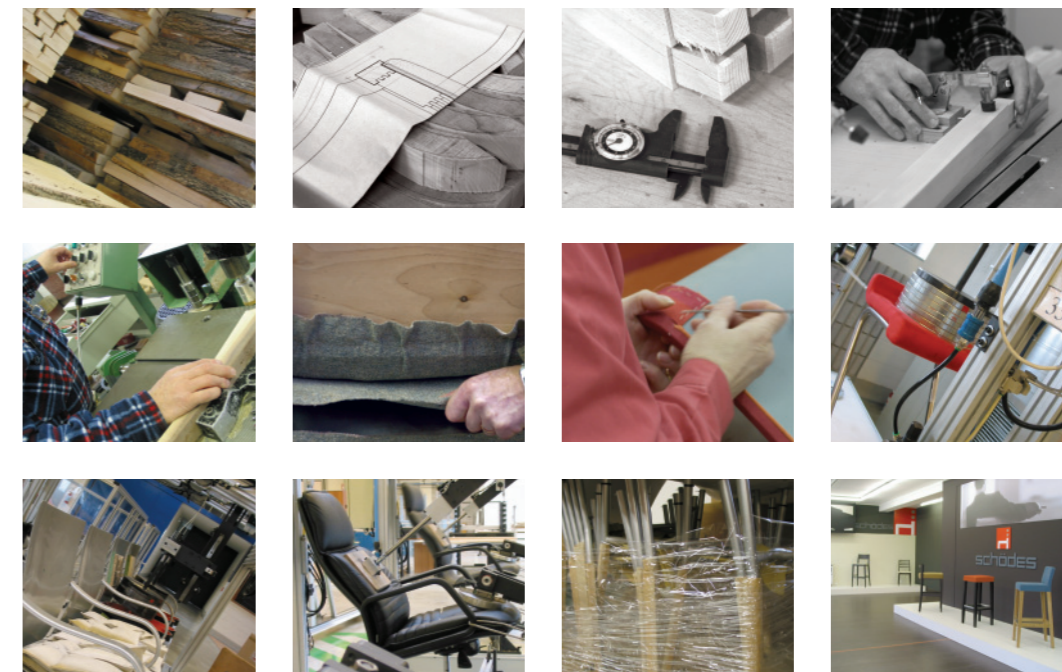
Das angegebene Mass und die angegebenen Gewichte sind den gewöhnlichen Veränderungen der Herstellung unterworfen. Legerement varies en fonction de la production.

Schönhuber Franchi is proud of his unique experience in the sector of furnishings and table complement supplies for prestigious hotels and restaurants. For more than one hundred years the Franchi family has run its business with highly professional standards and with great care for its products. In the furnishing sector Schönhuber Franchi collaborates with internationally famous designers who express themselves to the fullest in order to create original and unique styles. Design aside, the superior quality of each creation is guaranteed by ISO 9001 certification which certifies that each production stage is closely monitored and controlled. Mechanical and fire resistance testing is carried out at CATAS, the largest Italian institute for research and development and testing laboratory for the wood furnishings sector. Expert craftsmen ensure that the maximum of quality is used during the finishing process. Because every Schönhuber Franchi product is a mark of guarantee.

La société Schönhuber Franchi S.p.A. se targue d'une expérience unique dans le secteur de l'ameublement et de la fourniture de compléments pour la table d'importants hôtels et restaurants. Depuis plus de 100 ans, la famille Franchi gère cette entreprise de manière professionnelle et fiable. Dans le secteur de l'ameublement, Schönhuber Franchi travaille en collaboration avec des designers de renommée internationale, et propose des créations à la forte personnalité, pour un style recherché et original. Chaque réalisation garantit des normes de qualité élevées: grâce à la certification ISO 9001, chaque procédé est contrôlé et suivi en détail. Tous les tests mécaniques et de résistance au feu sont réalisés au CATAS, le plus grand institut italien de recherche et développement, laboratoire de tests pour le secteur du bois et ameublement. Par ailleurs, des experts artisans veillent à assurer la plus grande qualité dans les procédés de finition. Parce que chaque produit Schönhuber Franchi est synonyme de garantie.

All dimensions and weights are subject to the usual variations in the wooden sits production.

Les dimensions et le poids des chaises peuvent legerement varies en fonction de la production.



NAZIONALI

ALBERGO HOTEL SAN MONTANO - Lacco Ameno (NA)
 ALBERGO NUOVO CLITUNNO - Spoleto (PG)
 BIOSAN WORLD - (CT)
 CARLOS V - (SS)
 CONTINENTAL TERME - Ischia (NA)
 ENEA HOTEL - Pomezia (RM)
 GALASSIA PARK HOTEL - Ospedaletto D'Alipino (AV)
 GRAND HOTEL VIRGILIO - Sperlonga (LT)
 HAMILTON HOTEL - Cattolica (RN)
 HOTEL EUROPA - Malcesine (VR)
 HOTEL FLORES OMBROSA - (LU)
 HOTEL LA PERGOLA - (BZ)
 HOTEL MILLENIUM - (BO)
 HOTEL OLLASTU - Olbia (SS)
 HOTEL ROSSINI AL TEATRO - (IM)
 HOTEL SAND - (BZ)
 NICOTEL BISCEGLIE - Bisceglie (BA)
 RISTORANTE SANSCRIVEL - Folgaria (TN)
 RISTORANTE TEMA - (RM)
 SCANDIC BY HILTON - (RM)
 SHERATON FOUR POINTS - (BZ)
 SHERATON GOLF PARCO DE' MEDICI - (RM)
 STATE SRL - Schio (VI)
 TENIMENTO AL CASTELLO - (NO)
 TERME DI AUGUSTO - Ischia (NA)
 TERME DI SATURNIA - (GR)
 THE WESTIN EXCELSIOR FIRENZE - (FI)
 VILLA ADRIANA - Monterosso al Mare (SP)
 VILLA ACQUAVIVA - (GR)
 VILLA DEL BOSCO - (CT)

INTERNAZIONALI

HOTEL NORGE - Norvegia
 HOTEL BAD BUBENDORF - Bubendorf - Svizzera
 HOTEL PALACE Vienna - Austria
 HOTEL RANDSVANGEN - Norvegia
 LA ENVIA GOLF HOTEL - Almeria - Spagna
 NAPIA PLAZA HOTEL - Cipro
 NAPIA STAR (ALASIA LAND DEVELOPMENTS LTD) - Cipro
 RISTORANTE MANGIA BENE - Soelden - Austria
 RESTAURANT MEDITERRANEE - Parigi
 RESTAURANT L'HELICON - Chaumes en Brie - Francia
 SANTA MARINA - STARWOOD HOTELS - Mykonos - Grecia
 VIKING LINE HOTEL - Finlandia





Via Bruno Buozzi, 10
39100 Bolzano - Italia
Tel. +39 0471 545 111
Fax +39 0471 545 100
Numero verde: 800 850 012

www.schoenhuberfranchi.com
info@schoenhuberfranchi.com

Concept: **VERTER**

Fotografia: Alberto Rugolotto, Archivio Schönhuber Franchi S.p.A.
Fotolito: Nova
Stampa: Centrooffset